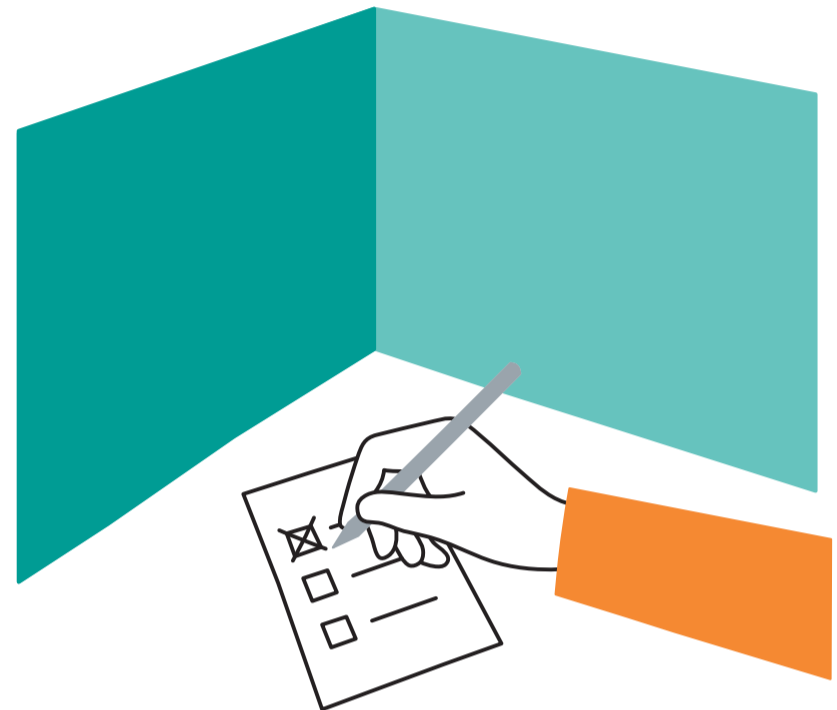


Gör i ordning din röst

Har du frågor eller behöver hjälp,
vänd dig till en röstmottagare.

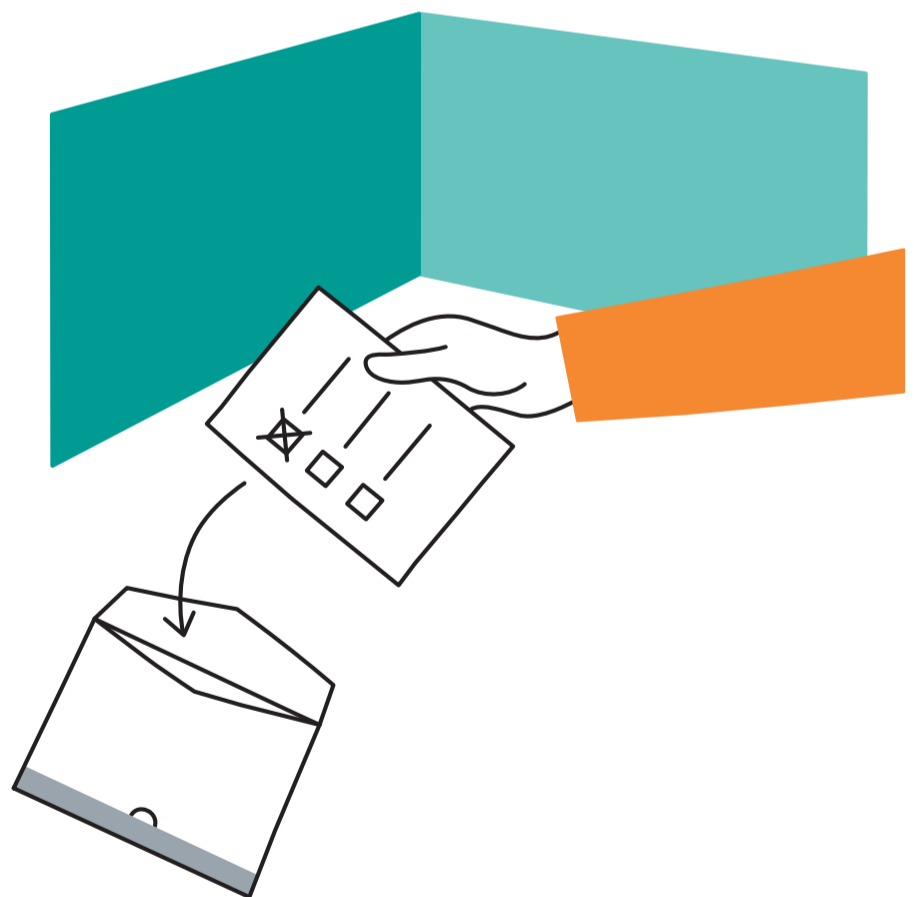
1

Kryssa i rutan bredvid en kandidat på valsedeln om du vill personrösta.



2

Lägg valsedeln i valkuvertet och stäng det genom att vika in fliken eller klistra igen det.

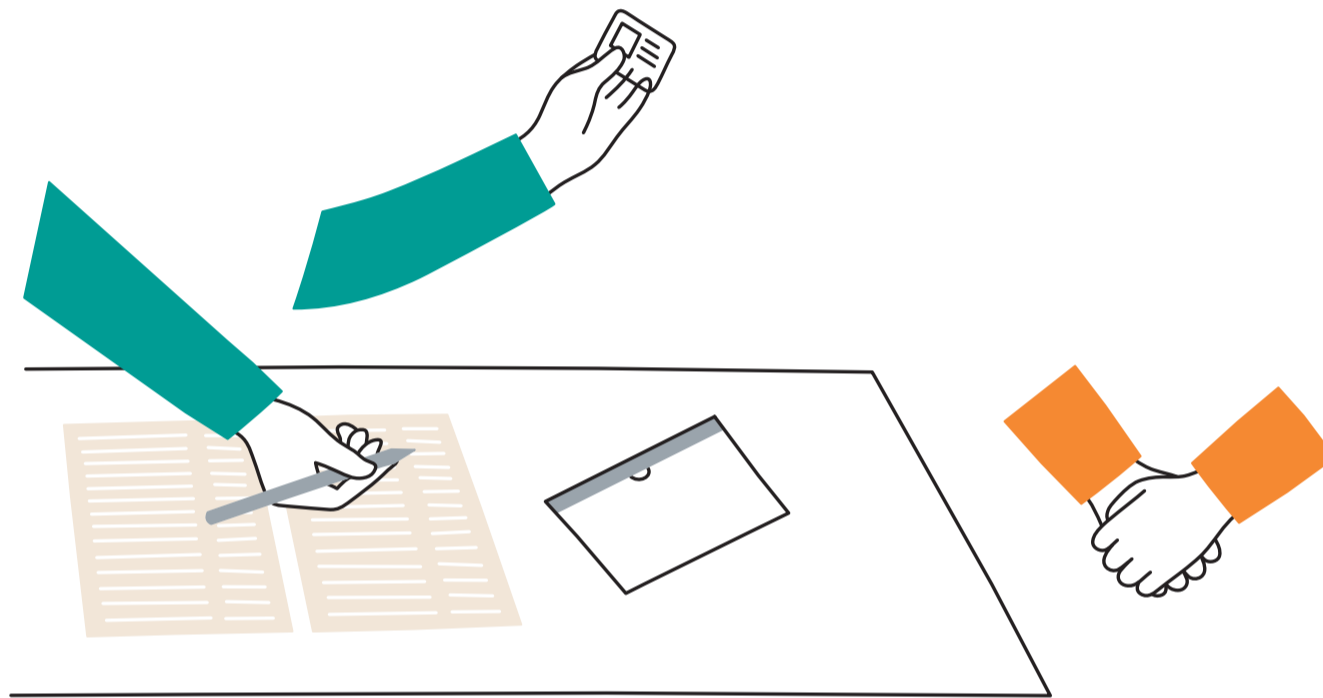


Din röst tas emot

Har du frågor eller behöver hjälp,
vänd dig till en röstmottagare.

1

Röstmottagaren kontrollerar din identitet
och antecknar att du har röstat.



2

Röstmottagaren lägger ner valkuvertet i röstkortet/
ytterkuvertet och klistrar igen det.

