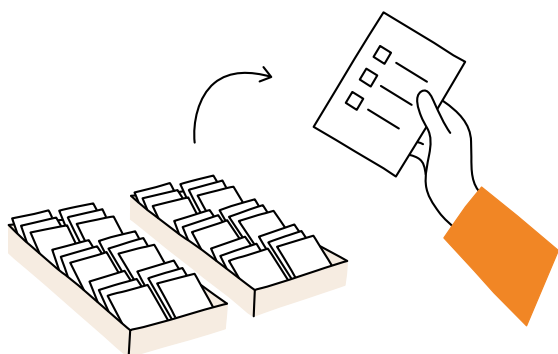


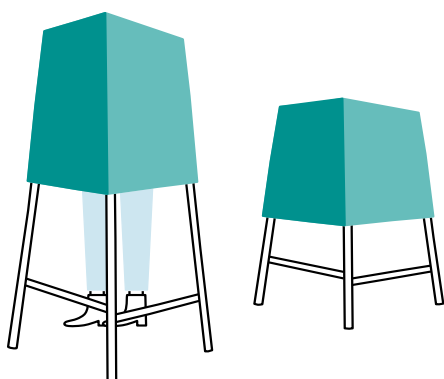
# Segreto elettorale quando voti

In Svezia il voto è libero, segreto e diretto. Per segreto si intende che non sei tenuto/a a raccontare a qualcuno per chi hai votato. Nessun altro può decidere chi devi votare.



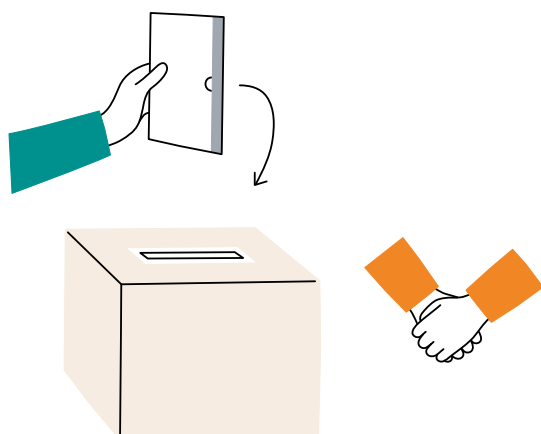
## Prendi la scheda elettorale in privato

Le schede elettorali si trovano dietro una schermatura, così puoi prendere la tua scheda elettorale senza che nessuna ti veda. **Devi essere solo/a quando prendi la tua scheda elettorale.**



## Solo/a in cabina elettorale

Dopo aver preso la scheda elettorale, devi esprimere il tuo voto. **In questa circostanza devi essere solo/a in cabina elettorale.**



## Nessuno può risalire al tuo voto

Una volta espresso il voto, devi consegnarlo agli scrutatori che provvedono a conservarlo in sicurezza. Quando la tua scheda elettorale viene scrutinata, nessuno può risalire a te.

Solo se hai bisogno di assistenza per prendere la scheda elettorale o per esprimere il voto, per es. se hai un handicap, puoi portare con te qualcuno dietro la schermatura/in cabina.

## Hai domande?

Contatta il comitato elettorale del comune o visita [www.val.se](http://www.val.se)